

# Daily Trading

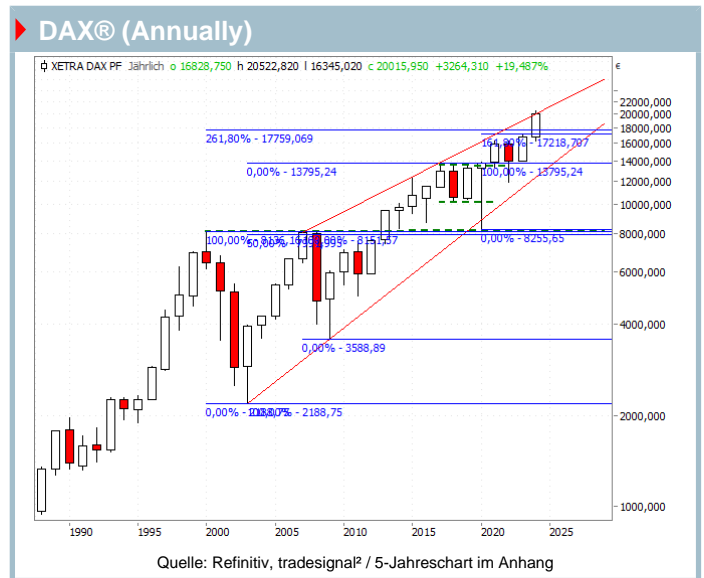
DAX® (Annual y)  
Gold (Annual y)  
Dow Jones Industrial Average

Der tägliche Newsletter mit technischen Analysen

Stand: Freitag, 20.12.2024, 08:19 Uhr

## 2024: Das Jahr der Allzeithochs!

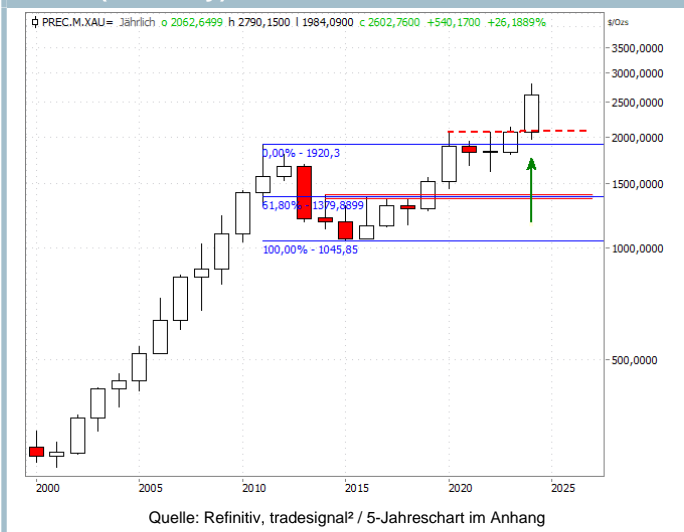
Es ist die Zeit der Jahresrückblicke. Dem wollen wir uns nicht verschließen und nutzen die vorletzte Ausgabe des „HSBC Daily Trading“ in diesem Jahr für einen etwas anderen Blick in den (Börsen-)Rückspiegel. Freuen Sie sich auf ein paar charttechnische Fakten zu 2024 abseits des „mainstreams“: +++ DAX® erstmals in seiner Geschichte oberhalb von 20.000 Punkten. Die starke Performance von erneut rund 20 % vollzog sich recht gleichmäßig – lediglich unterbrochen durch den drawdown von Juli/August +++ 2024 wird generell als „Jahr der Allzeithochs“ in die Geschichtsbücher eingehen. 42 – 37 – 62 als perfekter Dreiklang: 42 Rekordstände beim DAX®, 37 beim Gold und 62 für den S&P 500®. Statistisch betrachtet kam es also in den USA öfter als 1x pro Woche zu einem neuen Allzeithoch +++ In diesem besonderen Jahr mit all den neuen Rekordständen kommt der Nikkei-225® vielleicht manchmal etwas zu kurz. Im März erreichten auch die japanischen Standardwerte ein neues Allzeithoch – erstmals seit 1989. Mit anderen Worten: Nach 35 Jahren hatte das Warten endlich ein Ende +++ Wenngleich es sich im „Jahr der Allzeithochs“ nicht so anfühlt, die 2. und 3. Reihe in Deutschland – sprich: MDAX® und SDAX® – notieren 2024 sogar im Minus +++ Fortsetzung siehe unten +++



## Ausgewählte Open End-Turbo-Optionsscheine

Basiswert	WKN	Options-scheintyp	Einlösungstermin	Basispreis	Knock-out Barriere	Bezugs-verhältnis	Ref-Kurs	Geldkurs	Briefkurs	Hebel
DAX®	HT0W5R	Call	open end <sup>1</sup>	18992,1782 Pkt	18992,1782 Pkt	0,01	19855,60 Pkt.	8,65 EUR	8,67 EUR	22,90
DAX®	HS8P6T	Call	open end <sup>1</sup>	17998,3001 Pkt	17998,3001 Pkt	0,01	19855,60 Pkt.	18,58 EUR	18,60 EUR	10,68
DAX®	HS3P5X	Put	open end <sup>1</sup>	21978,729 Pkt	21978,729 Pkt	0,01	19855,10 Pkt.	21,27 EUR	21,29 EUR	9,33
DAX®	HG9RBX	Put	open end <sup>1</sup>	20972,9443 Pkt	20972,9443 Pkt	0,01	19855,60 Pkt.	11,20 EUR	11,22 EUR	17,70

## Gold (Annually)



## Was von 2024 hängt bleibt!

+++ Gold: Wo wir gerade bei neuen Allzeithochs sind: Da wollte der Goldpreis nicht nachstehen: 37 neue Rekordstände trieben das Edelmetall in der Spitze auf 2.800 USD, womit ein Langfristziel aus dem letztjährigen Jahresausblick erreicht wurde. Mit einem Plus von 27 % war es zudem das beste Goldjahr seit 2010 +++ Silber: Auf den letzten Metern konnte „große Bruder“ performancetechnisch den Silberpreis noch abfangen. Dennoch könnte auch dem „Gold des kleinen Mannes“ ein echter Paukenschlag gelingen. Gemeint ist der höchste Jahresschlusskurs in diesem Jahrtausend (> 30,86 USD) bzw. sogar der höchste Jahresschlusskurs der Historie (> 32,08 USD) +++ Wenig Bewegung dagegen bei den deutschen Zinsen. Mit 73 bp erlebte die 10-jährige Rendite die drittniedrigste Handelsspanne der Historie. Macht die geringe Volatilität 2025 zu einem „make or break“-Jahrgang? ++ + EUR/USD: binnen zweieinhalb Monaten durchläuft die europäische Einheitswährung zum US-Dollar die gesamte Handelsspanne vom Jahreshoch (1,1213 USD) bis zum Jahrestief (1,0333 USD). Damit wackelt die Kernhaltezone bei 1,03/1,05 USD +++ Fortsetzung siehe unten +++

## Ausgewählte Open End-Turbo-Optionsscheine

Basiswert	WKN	Options-scheintyp	Einlösungstermin	Basispreis	Knock-out Barriere	Bezugs-verhältnis	Ref-Kurs	Geldkurs	Briefkurs	Hebel
Gold	HS5U5T	Call	open end <sup>1</sup>	2347,2007 USD	2347,2007 USD	0,10	2605,80 USD	24,96 EUR	24,97 EUR	10,06
Gold	HG9FYS	Put	open end <sup>1</sup>	2837,9912 USD	2837,9912 USD	0,10	2605,80 USD	22,38 EUR	22,39 EUR	11,21

<sup>1</sup> Der Emittent ist berechtigt, die Wertpapiere mit unbestimmter Laufzeit (open end) insgesamt, aber nicht teilweise, zu kündigen. Details zur Kündigung durch den Emittenten sind in den allein maßgeblichen Wertpapierbedingungen geregelt.

<sup>2</sup> Transaktionskosten und Ihr Depotpreis (Beispielrechnung in den Wichtigen Hinweisen) sind in der Darstellung nicht berücksichtigt und wirken sich negativ auf die Wertentwicklung der Anlage aus.

Lesen Sie bitte die Wichtigen Hinweise, einschließlich der Werbehinweise, im Anschluss an das Impressum.

# Daily Trading

DAX® (Annual)  
Gold (Annual)  
Dow Jones Industrial Average

Der tägliche Newsletter mit technischen Analysen

Stand: Freitag, 20.12.2024, 08:19 Uhr

## Champagnerjahrgang mit aktuellem Schönheitsfehler

+++ Wir müssen nochmals auf das Thema Allzeithochs zurückkommen. Dem Dow Jones® gelang 2024 (bisher) 48 Mal der Vorstoß in „uncharted territory“. So endet erneut ein Jahrgang mit neuen Rekordständen. Seit 2013 ergab sich bei den amerikanischen Standardwerten jedes Jahr ein neues Allzeithoch! Eine unglaubliche Erfolgsserie von 12 Jahren mit neuen Rekordständen – nur einmal – und zwar von 1989 bis 2000 – war der Dow Jones® ähnlich erfolgreich +++ Zunächst für viele unter dem Radarschirm kommt es beim Dow Jones® aktuell zu einem echten Wermutstropfen: zehn negativen Tageskerzen in Folge. Das entspricht der längsten Verlustserie seit den 1970er-Jahren. Auf Basis der Daten seit 1915 beim Dow Jones® gab es niemals eine längere Dürreperiode als 12 negative Handelstage in Serie. Ein Gegengewicht und ein paar dunkle Wolken zum Ende des sonstigen Champagnerjahrgangs 2024 +++ Das waren ein paar interessante Fakten zum aktuellen Börsenjahr. Viel spannender ist aber der Blick in die große Glaskugel des Investmentjahrgangs 2025. Deshalb laden wir Sie/Euch schon jetzt ganz herzlich zu unserem technischen Jahresausblick am 7.1.2024 um 18.30 Uhr ein. Mehr Infos auf [www.hsbc-zertifikate.de](http://www.hsbc-zertifikate.de).

## Dow Jones Industrial Average® (Annually)



Quelle: Refinitiv, HSBC² / 5-Jahreschart im Anhang

## Ausgewählte Open End-Turbo-Optionsscheine

Basiswert	WKN	Options-scheintyp	Einlösungstermin	Basispreis	Knock-out Barriere	Bezugs-verhältnis	Ref-Kurs	Geldkurs	Briefkurs	Hebel
Dow Jones Industrial Average®	HS8MC5	Call	open end <sup>1</sup>	40338,8866 Pkt	40338,8866 Pkt	0,01	42279,90 Pkt.	18,92 EUR	18,95 EUR	21,50
Dow Jones Industrial Average®	HS31A6	Call	open end <sup>1</sup>	38135,3322 Pkt	38135,3322 Pkt	0,01	42279,90 Pkt.	39,98 EUR	40,01 EUR	10,18
Dow Jones Industrial Average®	HS5MAA	Put	open end <sup>1</sup>	46773,9884 Pkt	46773,9884 Pkt	0,01	42280,40 Pkt.	43,31 EUR	43,34 EUR	9,40
Dow Jones Industrial Average®	HT1BFY	Put	open end <sup>1</sup>	44627,0847 Pkt	44627,0847 Pkt	0,01	42279,90 Pkt.	22,64 EUR	22,67 EUR	17,97

## Ausgewählte Termine

Datum	Uhrzeit	Land / Unternehmen	Anlass
20.12.2024	07:00	HORNBAACH HLDG AG & CO KGAA	Quartalszahlen
20.12.2024	08:00	Deutschland	Erzeugerpreisindex
20.12.2024	14:30	USA	PCE Kerndeflator - Kernaussagen für persönlichen Konsum

Datum	Uhrzeit	Land / Unternehmen	Anlass
20.12.2024	15:15	Carnival Corporation	Quartalszahlen
20.12.2024	16:00	USA	Reuters/Uni Michigan Verbrauchervertrauen

## Ausgewählte Knock-out Produkte (nach Hebel)

Basiswert	WKN	Typ	Knock-out- Barriere	Briefkurs	Hebel
Euro-BUND-Future (Kontrakt Mar 25)	HG8M36	Call	131,3286 %	2,68 EUR	49,97
Apple	HT1JUW	Put	252,7075 USD	0,49 EUR	48,86
Dow Jones Industrial Average®	HT10FT	Put	43103,2811 Pkt	8,31 EUR	49,02
JPMorgan Chase	HT1C5Q	Call	229,6515 USD	0,44 EUR	50,92
DAX®	HT0M26	Call	19487,8058 Pkt	3,85 EUR	51,57

Basiswert	WKN	Typ	Knock-out- Barriere	Briefkurs	Hebel
Deutsche Börse	HT1EK3	Call	220,9847 EUR	0,44 EUR	50,89
DAX®	HT15SP	Long	19684,4055 Pkt	0,38 EUR	52,25
Bayer	HE048E	Call	18,7091 EUR	0,38 EUR	49,67

<sup>1</sup> Der Emittent ist berechtigt, die Wertpapiere mit unbestimmter Laufzeit (open end) insgesamt, aber nicht teilweise, zu kündigen. Details zur Kündigung durch den Emittenten sind in den allein maßgeblichen Wertpapierbedingungen geregelt.

<sup>2</sup> Transaktionskosten und Ihr Depotpreis (Beispielrechnung in den Wichtigen Hinweisen) sind in der Darstellung nicht berücksichtigt und wirken sich negativ auf die Wertentwicklung der Anlage aus.

Lesen Sie bitte die Wichtigen Hinweise, einschließlich der Werbehinweise, im Anschluss an das Impressum.

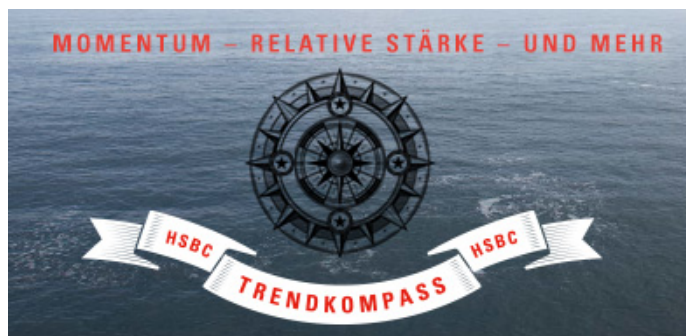
# Daily Trading

DAX® (Annual ly)  
Gold (Annual ly)  
Dow Jones Industrial Average

Der tägliche Newsletter mit technischen Analysen

Stand: Freitag, 20.12.2024, 08:19 Uhr

## ▶ HSBC Trendkompass - Trend-Aktien filtern



Mit dem HSBC Trendkompass können Sie Börsenentwicklungen erkennen und nach Trend-Aktien filtern. Langfristige Trendindikatoren werden mit kurzfristigen in nur einem Diagramm kombiniert. Finden Sie neue Trend-Aktien oder testen Sie bestehende Positionen in Ihrem Depot jede Woche gegen den HSBC Trendkompass.

### ▶ Weitere Informationen

## ▶ Impressum und Kontakt

### Herausgeber:

HSBC Continental Europe S.A., Germany  
Matthias Hüppe (v.i.S.d.P.)  
Hansaallee 3  
40549 Düsseldorf

kostenlose Infoline: 0800 / 4000 910  
aus dem Ausland: 00800 / 4000 9100  
Telefax: +49(0)211 / 910- 9 1936  
E-Mail: [zertifikate@hsbc.de](mailto:zertifikate@hsbc.de)  
Internet: [www.hsbc-zertifikate.de](http://www.hsbc-zertifikate.de)  
BIC: TUBDEDDXXX  
LEI: F0HUI1NY1AZMJMD8LP67

### Name und Anschrift der Hauptniederlassung

HSBC Continental Europe  
38, Avenue Kléber  
75116 Paris, Frankreich

Die HSBC Continental Europe ist eine  
Aktiengesellschaft französischen Rechts  
(Société Anonyme (S.A.)) mit einem Kapital  
von € 1 062 332 775

### Technische Analysen: Jörg Scherer

### Vertretungsberechtigte / Ständige Vertreter:

Gesetzlich Vertretungsberechtigte:  
Generaldirektor: Andrew Wild  
Geschäftsführender Generaldirektor:  
Christopher Davies

Ständige Vertreter der  
Zweigniederlassung in Deutschland:  
Dr. Andreas Kamp, Dr. Michael Schleeß

### Aufsichtsbehörden:

Europäische Zentralbank,  
Sonnemannstraße 20, 60314 Frankfurt  
am Main

Bundesanstalt für  
Finanzdienstleistungsaufsicht,  
Graurheindorfer Str. 108, 53117 Bonn  
und Marie-Curie-Straße 24-28, 60439  
Frankfurt am Main

Autorité de Contrôle Prudentiel et de  
Résolution (ACPR), 61, Rue Taitbout,  
75009 Paris

Autorité des Marchés Financiers (AMF),  
17 Place de la Bourse, 75002 Paris

### Eintragung im Handels- und Gesellschaftsregister bzw. Handelsregister:

Eintragung der Hauptniederlassung im Handels- und  
Gesellschaftsregister  
Registre du Commerce et des Sociétés, SIREN 775  
670 284 RCS Paris

Eintragung der Zweigniederlassung in Deutschland im  
Handelsregister:  
Amtsgericht Düsseldorf, HRB 96934

### USt-ID-Nr. DE 354 039 265

**HSBC Continental Europe S.A., Germany unterhält  
eine Complianceorganisation zu Erkennung  
und Regelung möglicher Interessenkonflikte im  
Zusammenhang mit den Researchaktivitäten der  
Bank.**

<sup>1</sup> Der Emittent ist berechtigt, die Wertpapiere mit unbestimmter Laufzeit (open end) insgesamt, aber nicht teilweise, zu kündigen. Details zur Kündigung durch den Emittenten sind in den allein maßgeblichen Wertpapierbedingungen geregelt.

<sup>2</sup> Transaktionskosten und Ihr Depotpreis (Beispielrechnung in den Wichtigen Hinweisen) sind in der Darstellung nicht berücksichtigt und wirken sich negativ auf die Wertentwicklung der Anlage aus.

Lesen Sie bitte die Wichtigen Hinweise, einschließlich der Werbehinweise, im Anschluss an das Impressum.

# Daily Trading

DAX® (Annual ly)  
 Gold (Annual ly)  
 Dow Jones Industrial Average

Der tägliche Newsletter mit technischen Analysen

Stand: Freitag, 20.12.2024, 08:19 Uhr

## 5-Jahreschart DAX®



Quelle: Refinitiv, tradesignal<sup>2</sup>

## 5-Jahreschart Dow Jones Industrial Average®



Quelle: Refinitiv, tradesignal<sup>2</sup>

## 5-Jahreschart Gold



Quelle: Refinitiv, tradesignal<sup>2</sup>

<sup>1</sup> Der Emittent ist berechtigt, die Wertpapiere mit unbestimmter Laufzeit (open end) insgesamt, aber nicht teilweise, zu kündigen. Details zur Kündigung durch den Emittenten sind in den allein maßgeblichen Wertpapierbedingungen geregelt.

<sup>2</sup> Transaktionskosten und Ihr Depotpreis (Beispielrechnung in den Wichtigen Hinweisen) sind in der Darstellung nicht berücksichtigt und wirken sich negativ auf die Wertentwicklung der Anlage aus.

Lesen Sie bitte die Wichtigen Hinweise, einschließlich der Werbehinweise, im Anschluss an das Impressum.

# Daily Trading

DAX® (Annual ly)  
Gold (Annual ly)  
Dow Jones Industrial Average

Der tägliche Newsletter mit technischen Analysen

Stand: Freitag, 20.12.2024, 08:19 Uhr

## Wichtige Hinweise

Dieses Dokument wurde von HSBC Continental Europe S.A., Germany ("HSBC Deutschland") erstellt. Es ist nicht zur Verwendung in den USA oder gegenüber US-Staatsbürgern bestimmt.

Hierdurch wird kein Angebot zum Verkauf, Kauf oder zur Zeichnung von Wertpapieren, sonstigen Titeln oder dem Abschluss von derivativen Finanztransaktionen unterbreitet. Die hierin mitgeteilten Einschätzungen zu den Wertpapieren und sonstigen Titeln stellen auch keine Anlageempfehlungen dar.

Die von HSBC Deutschland in diesem Dokument gegebenen Informationen beruhen auf Quellen, die von HSBC Deutschland für zuverlässig erachtet werden, jedoch keiner neutralen Prüfung unterzogen wurden; HSBC Deutschland übernimmt keine Gewähr und keine Haftung für die Richtigkeit und Vollständigkeit der hierin enthaltenen Informationen. Die in dieser Präsentation vertretenen Meinungen stellen ausschließlich unsere Auffassung dar und können sich jederzeit ändern; solche Meinungsänderungen müssen nicht publiziert oder mitgeteilt werden.

### Beispielrechnung Transaktionskosten und Depotpreis:

Transaktionskosten und Ihr Depotpreis (soweit diese anfallen) sind in den Charts nicht berücksichtigt und wirken sich negativ auf die Wertentwicklung der Anlage aus. Bei einer Anlagesumme von EUR 1.000,00 werden für den Erwerb und die Veräußerung Transaktionskosten i.H.v. jeweils z.B. 1,00 % sowie ein Depotpreis i.H.v. z. B. 0,5% p.a. berechnet (die tatsächlichen Entgelte ergeben sich aus dem Preis- und Leistungsverzeichnis Ihrer Bank). Die dargestellte Wertentwicklung verringert sich in diesem Beispiel bei einer unterstellten Haltedauer von fünf Jahren durch diese Entgelte um EUR 45,00. Die Wertentwicklung in der Vergangenheit ist kein verlässlicher Indikator für die Zukunft.

### Bonitätsrisiko der HSBC:

Anleger sind dem Risiko ausgesetzt, dass der Emittent (HSBC Trinkaus & Burkhardt GmbH) und/oder die Garantin (HSBC Continental Europe S.A.) ihre Verpflichtungen nicht erfüllt/erfüllen. Dieses Risiko besteht unter anderem im Falle einer Insolvenz, das heißt einer Zahlungsunfähigkeit oder Überschuldung, oder aufgrund einer behördlichen Anordnung von Abwicklungsmaßnahmen. Eine solche Anordnung durch eine Abwicklungsbehörde kann im Falle einer Krise auch zu einem früheren Zeitpunkt als dem Beginn eines eventuellen Insolvenzverfahrens ergehen. Dabei stehen der Abwicklungsbehörde umfangreiche Eingriffsbefugnisse zu. Unter anderem kann sie die Ansprüche der Anleger bis auf Null herabsetzen, in Aktien der Garantin umwandeln oder das Produkt beenden und Rechte der Anleger aussetzen. In allen vorgenannten Fällen ist eine Totalverlust der Ansprüche möglich.

### Werbehinweise:

Die Basisprospekte sowie die Endgültigen Bedingungen und die Basisinformationsblätter erhalten Sie [hier](#). Durch Eingabe der jeweiligen WKN in das Suchfeld oder über den Reiter "Produkte" gelangen Sie zu der Einzelproduktansicht. Dort können unter "Downloads" die entsprechenden Endgültigen Bedingungen zu den einzelnen Produkten, die die für das jeweilige Wertpapier allein geltenden Angebotsbedingungen inklusive der maßgeblichen Emissionsbedingungen enthalten, sowie die relevanten Basisinformationsblätter, abgerufen werden. Die Basisinformationsblätter erhalten Sie ebenfalls vom Emittenten über [www.hsbc-zertifikate.de/emittent](http://www.hsbc-zertifikate.de/emittent).

Die Billigung des Basisprospekts durch die BaFin ist nicht als ihre Befürwortung der angebotenen Wertpapiere zu verstehen. Wir empfehlen Interessenten und potenziellen Anlegern den Basisprospekt und die Endgültigen Bedingungen zu lesen, bevor sie eine Anlageentscheidung treffen, um sich möglichst umfassend zu informieren, insbesondere über die potenziellen Risiken und Chancen des Wertpapiers.

Die gemachten Angaben zur historischen Wertentwicklung der dargestellten Finanzprodukte/Finanzindizes sind kein verlässlicher Indikator für eine künftige Wertentwicklung. Soweit die dargestellten Finanzprodukte in einer anderen Währung als EUR notieren, kann die Rendite aufgrund von Währungsschwankungen steigen oder fallen.

### Herausgeber:

HSBC Continental Europe S.A., Germany  
Hansaallee 3  
40549 Düsseldorf

### Lizenzhinweise:

"DAX®", "TecDAX®", "MDAX®", "VDAX-NEW®", "SDAX®", "DivDAX®", "X-DAX®" und "GEX®" sind eingetragene Marken der ISS STOXX Index GmbH. Die Finanzinstrumente werden von der ISS STOXX Index GmbH oder der Deutsche Börse AG nicht gesponsert, gefördert, verkauft oder auf eine andere Art und Weise unterstützt.

EURO STOXX 50®, STOXX 50®, STOXX® 600 und seine Marken, STOXX® Europe 600 Oil & Gas, STOXX® Europe 600 Basic Resources, EURO STOXX 50® DVP, EURO STOXX® Banks sind eingetragene Marken der STOXX Ltd., der ISS STOXX Index GmbH oder ihrer Lizenzgeber. Die Finanzinstrumente werden von der STOXX Ltd., der ISS STOXX Index GmbH oder ihren Lizenzgebern weder gefördert noch beworben, vertrieben oder auf sonstige Weise unterstützt.

Der "S&P 500®" ist ein Produkt von S&P Dow Jones Indices LLC oder seinen Tochtergesellschaften ("SPDJI") und wurde zur Verwendung durch HSBC Trinkaus & Burkhardt GmbH lizenziert. Standard & Poor's® und S&P® sind eingetragene Marken der Standard & Poor's Financial Services LLC ("S&P"); Dow Jones® ist eine eingetragene Marke der Dow Jones Trademark Holdings LLC ("Dow Jones"). Produkte von HSBC Trinkaus & Burkhardt GmbH werden von SPDJI, Dow Jones, S&P oder ihren jeweiligen Tochterunternehmen weder gesponsert, unterstützt, verkauft noch gefördert, und keine dieser Parteien macht weder eine Zusicherung hinsichtlich der Ratsamkeit der Investition in diese Produkte noch übernehmen sie Haftung für Fehler, Auslassungen oder Störungen des S&P 500®.

Nasdaq® und Nasdaq-100 Index® sind eingetragene Warenzeichen von Nasdaq, Inc. (gemeinsam mit den mit ihr verbundenen Gesellschaften als die "Gesellschaften" bezeichnet) und für die Nutzung durch die HSBC Trinkaus & Burkhardt GmbH an diese lizenziert. Die Gesellschaften machen keine Aussage über die Rechtmäßigkeit oder die Eignung der Wertpapiere. Die Wertpapiere werden von den Gesellschaften weder begeben, empfohlen, verkauft oder beworben. **DIE GESELLSCHAFTEN ÜBERNEHMEN KEINE GEWÄHRLEISTUNG UND ÜBERNEHMEN KEINE HAFTUNG IM ZUSAMMENHANG MIT DEN WERTPAPIEREN.**

Der Nikkei Stock Average ("Index") ist geistiges Eigentum der Nikkei Inc. (der "Indexsponsor"). "Nikkei", "Nikkei Stock Average" und "Nikkei 225" sind Marken des Indexsponsors. Der Indexsponsor behält sich alle Rechte, einschließlich des Copyrights, an dem Index vor.

<sup>1</sup> Der Emittent ist berechtigt, die Wertpapiere mit unbestimmter Laufzeit (open end) insgesamt, aber nicht teilweise, zu kündigen. Details zur Kündigung durch den Emittenten sind in den allein maßgeblichen Wertpapierbedingungen geregelt.

<sup>2</sup> Transaktionskosten und Ihr Depotpreis (Beispielrechnung in den Wichtigen Hinweisen) sind in der Darstellung nicht berücksichtigt und wirken sich negativ auf die Wertentwicklung der Anlage aus.

Lesen Sie bitte die Wichtigen Hinweise, einschließlich der Werbehinweise, im Anschluss an das Impressum.

# Daily Trading

DAX® (Annual ly)  
Gold (Annual ly)  
Dow Jones Industrial Average

Der tägliche Newsletter mit technischen Analysen

Stand: Freitag, 20.12.2024, 08:19 Uhr

Der Hang Seng Index und der Hang Seng China Enterprises Index (die "Indizes") werden durch die Hang Seng Indexes Company Limited gemäß einer Lizenz der Hang Seng Data Services Limited veröffentlicht und erstellt. Die Marke und der Name Hang Seng Index bzw. Hang Seng China Enterprises Index sind Eigentum der Hang Seng Data Services Limited. Hang Seng Indexes Company Limited und Hang Seng Data Services Limited haben der Verwendung des und der Bezugnahme auf den Index durch die HSBC Trinkaus & Burkhardt GmbH im Zusammenhang mit den strukturierten Produkten (die "Produkte") zugestimmt. WEDER HANG SENG INDEXES COMPANY LIMITED NOCH HANG SENG DATA SERVICES LIMITED VERSICHERN ODER GARANTIEREN GEGENÜBER MAKLERN ODER INHABERN DES PRODUKTS ODER ANDEREN PERSONEN (I) DIE RICHTIGKEIT ODER VOLLSTÄNDIGKEIT DES INDEXES UND SEINER ZUSAMMENSETZUNG ODER IRGENDWELCHER DAMIT IN BEZIEHUNG STEHENDER INFORMATIONEN ODER (II) DIE TAUGLICHKEIT ODER GEEIGNETHEIT FÜR ZWECKE DES INDEXES ODER DER DARIN ENTHALTENEN KOMponentEN ODER DATEN ODER (III) DIE ERGEBNISSE, DIE IRGEND EINE PERSON DURCH DIE VERWENDUNG DES INDEXES ODER DER DARIN ENTHALTENEN KOMponentEN ODER DATEN FÜR IRGEND EINE ZWECK ERHALTEN HAT. KEINE ZUSICHERUNG ODER GARANTIE IRGEND EINER ART IN BEZUG AUF DEN INDEX WIRD WEDER AUSDRÜCKLICH NOCH STILLSCHWEIGEND ABGEGEBEN. Das Verfahren und die Grundlage der Berechnung und der Zusammensetzung des Indexes und jede damit in Zusammenhang stehende Formel, enthaltene Aktien und Faktoren können jederzeit durch Hang Seng Indexes Company Limited ohne Ankündigung geändert werden. SOWEIT NACH GELTENDEM RECHT ZULÄSSIG, ÜBERNEHMEN HANG SENG INDEXES COMPANY LIMITED UND HANG SENG DATA SERVICES LIMITED KEINE VERANTWORTUNG ODER HAFTUNG (I) IN BEZUG AUF DIE VERWENDUNG DES UND/ODER DIE BEZUGNAHME AUF DEN INDEX DURCH HSBC TRINKAUS & BURKHARDT GmbH IN ZUSAMMENHANG MIT DEM PRODUKT ODER (II) FÜR UNGENAUIGKEITEN, AUSLASSUNGEN, FEHLER ODER IRRTÜMER DER HANG SENG INDEXES COMPANY LIMITED BEI DER BERECHNUNG DES INDEXES ODER (III) FÜR UNGENAUIGKEITEN, AUSLASSUNGEN, FEHLER, IRRTÜMER ODER DIE UNVOLLSTÄNDIGKEIT IRGENDWELCHER DURCH ANDERE PERSONEN ZUR VERFÜGUNG GESTELLTER INFORMATIONEN, DIE IN ZUSAMMENHANG MIT DER ZUSAMMENSETZUNG DES INDEXES VERWANDT WURDEN ODER (IV) FÜR WIRTSCHAFTLICHE ODER ANDERE SCHÄDEN, DIE DIREKT ODER INDIREKT VON EINEM MAKLER ODER INHABER DES PRODUKTS ODER ANDEREN, MIT DEM PRODUKT HANDELNDE PERSONEN AUFGRUND DES VORGENANNTE ZU TRAGEN SIND. ANSPRÜCHE, KLAGEN ODER GERICHTLICHE VERFAHREN KÖNNEN NICHT GEGEN HANG SENG INDEXES COMPANY LIMITED UND HANG SENG DATA SERVICES LIMITED GELTEND GEMACHT ODER ERHOBEN WERDEN im Zusammenhang mit dem Produkt in irgendeiner Weise durch einen Makler, Inhaber oder eine andere, mit dem Produkt handelnde Person. Jeder Makler, Inhaber oder jede andere, mit dem Produkt handelnde Person tut dies entsprechend in voller Kenntnis dieses Haftungsausschlusses und kann nicht auf Hang Seng Indexes Company Limited und Hang Seng Data Services Limited vertrauen. Zur

Klarstellung begründet dieser Haftungsausschluss keine vertragliche oder quasivertragliche Beziehung zwischen irgendeinem Makler, Inhaber oder einer anderen Person mit Hang Seng Indexes Company Limited und/oder Hang Seng Data Services Limited und kann nicht dahin ausgelegt werden, eine solche Beziehung begründet zu haben.

"FTSETM", "FT-SE®" und "Footsie®" sind Handelsmarken der London Stock Exchange Limited und der Financial Times Limited und werden von der FTSE International Limited im Rahmen einer Lizenz verwendet. Der FT-SE 100 wird von der FTSE International Limited in Verbindung mit dem Institute of Actuaries berechnet. FTSE International Limited übernimmt keine Haftung in Zusammenhang mit dem Handel irgendwelcher Produkte auf den Index. Alle Urheberrechte in Bezug auf die Indexwerte und die Zusammensetzungsliste liegen bei FTSE International Limited. HSBC Trinkaus & Burkhardt GmbH hat von der FTSE International Limited eine umfassende Lizenz erhalten, diese Rechte bei der Erstellung dieses Produkts zu nutzen.

"CAC 40®" und "CAC®" sind eingetragene Warenzeichen der Euronext N.V. oder ihrer Tochtergesellschaften.

"AEX®" und "AEX-Index®" sind eingetragene Warenzeichen der Euronext N.V. oder ihrer Tochtergesellschaften.

Der "Dow Jones Industrial Average®" ist ein Produkt von S&P Dow Jones Indices LLC oder seinen Tochtergesellschaften ("SPDJI") und wurde zur Verwendung durch HSBC Trinkaus & Burkhardt GmbH lizenziert. Standard & Poor's® und S&P® sind eingetragene Marken der Standard & Poor's Financial Services LLC ("S&P"); Dow Jones® ist eine eingetragene Marke der Dow Jones Trademark Holdings LLC ("Dow Jones"). Produkte von HSBC Trinkaus & Burkhardt GmbH werden von SPDJI, Dow Jones, S&P oder ihren jeweiligen Tochterunternehmen weder gesponsert, unterstützt, verkauft noch gefördert, und keine dieser Parteien macht weder eine Zusicherung hinsichtlich der Ratsamkeit der Investition in diese Produkte noch übernehmen sie Haftung für Fehler, Auslassungen oder Störungen des Dow Jones Industrial Average®.

© 2024 Copyright. HSBC Continental Europe S.A., Germany, ALLE RECHTE VORBEHALTEN. Diese Publikation darf weder vollständig noch teilweise nachgedruckt oder in ein Informationssystem übertragen oder auf irgendeine Weise gespeichert werden, und zwar weder elektronisch, mechanisch, per Fotokopie noch auf andere Weise, außer im Falle der vorherigen schriftlichen Genehmigung durch HSBC Continental Europe S.A., Germany.

Mitglied im BSW

**BSW** BUNDESVERBAND  
FÜR STRUKTURIERTE  
WERTPAPIERE

<sup>1</sup> Der Emittent ist berechtigt, die Wertpapiere mit unbestimmter Laufzeit (open end) insgesamt, aber nicht teilweise, zu kündigen. Details zur Kündigung durch den Emittenten sind in den allein maßgeblichen Wertpapierbedingungen geregelt.

<sup>2</sup> Transaktionskosten und Ihr Depotpreis (Beispielrechnung in den Wichtigen Hinweisen) sind in der Darstellung nicht berücksichtigt und wirken sich negativ auf die Wertentwicklung der Anlage aus.

Lesen Sie bitte die Wichtigen Hinweise, einschließlich der Werbehinweise, im Anschluss an das Impressum.